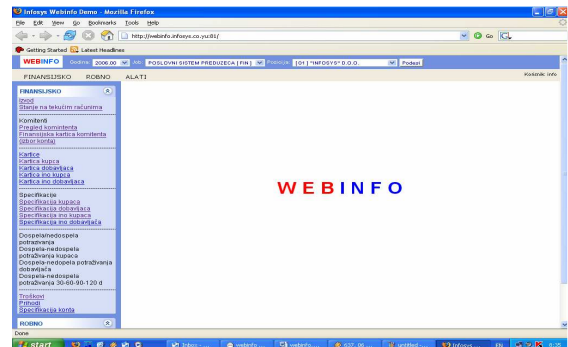


Matični broj: 06568483
Šifra delatnosti: 72200

Registarski broj: 1-5246-00
PIB: SR101502409

TEKUĆI RAČUN: 160-43519-81
TEKUĆI RAČUN: 355-1006677-95

Programski segment WEBINFO

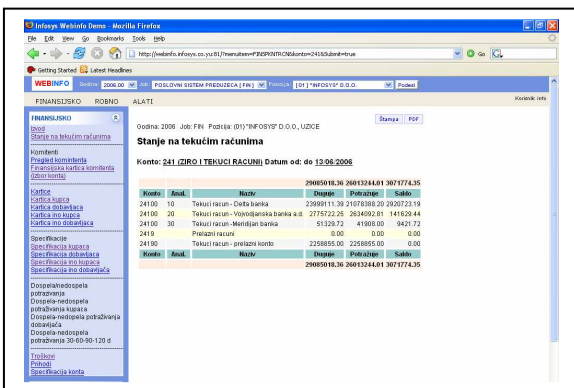
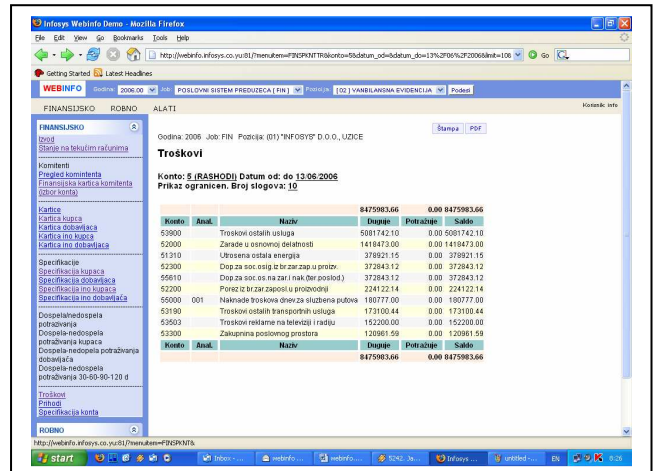
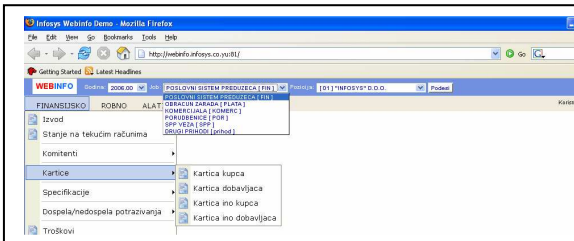


Funkcionalni sadržaj

WebInfo je modul Infosys aplikacije koji omogućava pristup podacima iz knjigovodstva vođenog Infosys aplikacijom korišćenjem običnog web čitača (browser-a) kao što su Internet Explorer, Mozilla Firefox, Opera i slični.

Na ovaj način je omogućeno da se po potrebi knjigovodstvenim podacima može pristupiti sa bilo kog mesta sa koga se može ostvariti veza sa računarom na kome je pokrenut WebInfo ako je taj računar dostupan preko internet protokola, bilo u okviru lokalne mreže, bilo preko modema, bilo preko Interneta.

Aplikacija je namenjena prvenstveno za praćenje tekućih knjigovodstvenih podataka kroz veliki broj izveštaja, ali po potrebi može se koristiti i za unos podataka kao i obrade.



Tehnički preduslovi

WebInfo aplikacija zahteva savremen PC računar na kome je instaliran Windows operativni sistem i podrška za lokalno umrežavanje i umrežavanje preko Interneta. Preporučljivo je iz bezbednosnih razloga, da to bude poseban računar koji će imati funkciju web servera, ali se WebInfo može instalirati i na neki od postojećih računara s tim da računar koji služi kao web server ne može koristiti za rad koji zahteva operatera.

Postoje četiri načina ostvarivanja veze sa WebInfo aplikacijom:

1. putem Interneta,

da bi ovo bilo moguće, računar na kome je instaliran WebInfo mora biti 24 časa dnevno dostupan sa interneta na javnoj, stalnoj IP adresi. Ovakva vrsta veze se dobija putem iznajmljene internet veze preko stalnog voda, kablovske mreže, bežičnim putem ili preko ADSL-a. Korisnik u tom slučaju može da bude povezan na Internet na bilo koji način: modemom, iznajmljenom vezom, preko mobilnog telefona ili iz nekog Internet kafea. Servisu je moguće pristupiti sa bilo koje tačke na planeti koja ima pristup Internetu.

2. putem telefonske linije,

ako računar na kome se nalazi WebInfo ima ugrađen modem, podešen tako da prima modemske konekcije i dozvoljava povezanom korisniku da preko modema pristupi serveru, onda je na taj način moguće pristupiti i WebInfo serveru. Korisnik treba da ima modem ili mobilni telefon povezan sa računarom, kojim će se povezati direktno na računar servera i tako ostvariti vezu.

3. putem iznajmljene veze,

ako je potrebno da se sa nekog udaljenog radnog mesta povezanog iznajmljenom linijom sa lokalnom mrežom pristupa knjigovodstvenim podacima. Ova veza može biti i spora (64kbps ili 128kbps). Korisnik treba da ima računar koji je preko iznajmljene veze povezan sa serverom internet protokolima i na njemu veb čitač.

4. putem lokalne mreže,

ako je računar u lokalnoj mreži, WebInfo serveru se može pristupiti isto kao i svakom drugom lokalnom servisu. Korisnik treba da ima na raspolaganju računar koji je povezan u istu lokalnu mrežu i na njemu instalirane internet protokole kao i web čitač.



Ako se nađete na putu, u restoranu ili hotelu, kod poslovnog partnera, u parku, ili bilo gde na planeti, da biste pristupili internetu jedna mogućnost potrebne opreme je:

- note-book (lap-top) računar
- mobilni telefon sa GPRS servisom

Ako imate webinfo možete gledati najznačajnije izveštaje vašeg poslovanja sa te iste tačke na planeti

Mogućnosti sistema

WebInfo je pre svega namenjen za daljinski pristup knjigovodstvenim podacima putem izveštaja. Ciljni korisnici su zaposleni u firmi koji rade na terenu, a za donošenje odluka im je potrebno da brzo i jednostavno, sa bilo kog mesta na planeti mogu da imaju uvid u izveštaje koji im obezbeđuju neophodne podatke za brzo i trenutno donošenje poslovnih odluka: direktori, menadžeri, komercijalisti, vlasnici i drugi.

Pristup podacima se vrši iz običnog veb čitača, ali je to moguće učiniti i iz veb čitača ugrađenog u mobilni telefon ili preko PDA uređaja.

Sistem omogućava i daljinski unos i obradu podataka ali u nekom ograničenom obimu i obliku koji su pre svega uslovljeni ograničenjima samih veb čitača. Ova funkcija može da bude veoma praktična kada se radi o unosu podataka sa izdvojenih radnih mesta kao što su šalteri i blagajne u uslovima kada je neophodno da podaci sa tih radnih mesta budu odmah uneti u centralnu bazu podataka.

WebInfo takođe može da obezbedi određen nivo komunikacije sa klijentima kao što je recimo omogućavanje preuzimanja aktuelne lager liste ili cenovnika i slanje porudžbina u elektronskom obliku.

Pristup podacima je ograničen upotrebom korisničkog imena i lozinke tako da je on sveden samo na ovlašćena lica.

Ograničenja sistema

WebInfo je namenjen za manja opterećenja, pre svega za internu upotrebu u okviru preduzeća. Nije projektovan da izdrži veliki broj istovremenih upita od strane velikog broja korisnika, mada je za te zahteve najveće ograničenje sam računar na kome je WebInfo instaliran, a ne sama aplikacija.

Zbog ograničenja mogućnosti samih web čitača, korisničko okruženje je jednostavno i nema mogućnosti kakve ima desktop Infosys aplikacija, ali mu to nije ni namena.

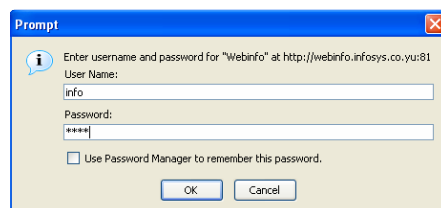
Oslobođenje od odgovornosti

Ako je WebInfo aplikacija dostupna sa Interneta onda je ona dostupna i za razne pokušaje zloupotreba.

Neophodno je internet konekciju podesiti tako da izloženost serverskog računara Internetu bude samo u neophodnom obimu i da se vrši nadzor konekcija prema serveru radi pravovremenog prepoznavanja eventualnih zlonamernih konekcija. Računar treba opremiti svim uobičajenim mehanizmima zaštite.

WebInfo aplikacija ima ugrađen osnovni nivo zaštite pristupa podacima koji se zasniva na unošenju korisničkog imena i lozinke radi pristupa.

Ukoliko korisničko ime i lozinka dođu u posed neovlašćenih lica, Infosys ne može snositi odgovornost za nastale posledice.



Infosys preporučuje da se za pristup podacima koriste sigurne metode:

- pristup preko namenske modemske veze tako da se u potpunosti izbegne korišćenje Interneta.

- korišćenje sigurnih metoda povezivanja preko Interneta (virtuelni tuneli) i ozbiljan pristup obezbeđenju računara od zlonamernih pristupa sa Interneta.

- omogućavanje pristupa samo neophodnom broju osoba, tako da svaka ima svoje korisničko ime i lozinku i pristup samo onim podacima koji su im neophodni za obavljanje posla

Programski segment WEBFIN

Programski segment WEBFIN se sastoji od nekoliko pregleda i izveštaja koje navodimo:

1. Izvod
2. Stanje na tekućim računima banaka
3. Pregled komitenata
4. Kartice
 - kupaca
 - dobavljača
 - ino-kupaca
 - ino-dobavljača
5. Specifikacije
 - kupaca
 - dobavljača
 - ino-kupaca
 - ino-dobavljača
6. Dospela/nedospela potraživanja
 - kupaca
 - dobavljača
7. Troškovi
8. Prihoda (realizacija)

Svi ovi pregledi i izveštaji se dobijaju na osnovu sadržaja baze podataka Infosys programa na koju su konektovane.

